



**I MECCANICI PIÙ ESPERTI SCELGONO SHELL ADVANCE ULTRA\***

[www.shell.com/advance](http://www.shell.com/advance)  
\*Gli esperti di Ducati scelgono Shell Advance Ultra



## TESTATO IN CONDIZIONI REALI

Per dimostrare i vantaggi della Tecnologia Shell PurePlus, abbiamo testato sul campo una flotta di motocicli nuovi nel difficile traffico di Bangkok<sup>4</sup>. Dall'analisi dei dati sono emersi risultati straordinari.

**2 VOLTE**

il normale intervallo di cambio olio

**ZERO**

perdite di potenza<sup>5</sup>

**5 KM**

in più per litro di carburante<sup>3</sup>

**“Dopo aver percorso 13.000 km, il motore è ancora pulito.”**



### IL TEST IN SINTESI

Veicoli testati	Moto e scooter Honda
Distanza totale percorsa	13.000 km
Condizioni	Traffico difficile e guida su superstrade
Metodologia	Analisi olio, test su banco dinamometrico a rullo, fotografie e indagine di percezione



**PERCHÈ SCEGLIERE SHELL ADVANCE ULTRA**

**Shell ADVANCE**



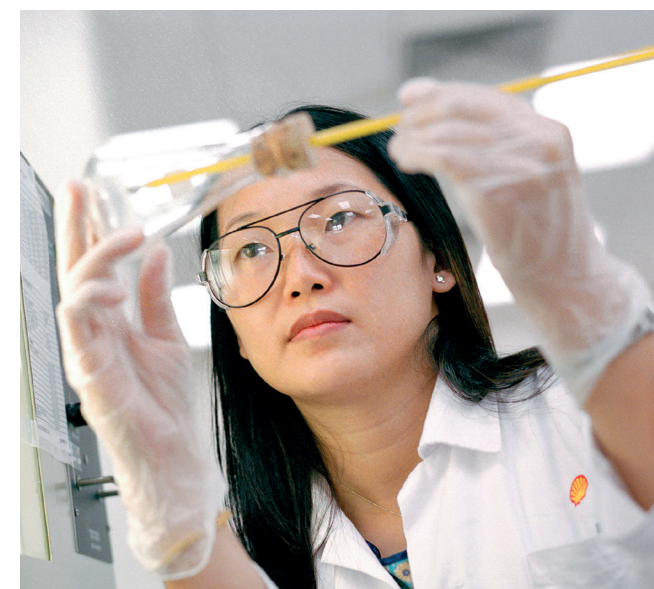
# SHELL ADVANCE CON PUREPLUS TECHNOLOGY

La soddisfazione dei vostri clienti dipende dai consigli che date loro.



## OTTENUTO DAL GAS NATURALE

La Tecnologia Shell PurePlus è un processo rivoluzionario che consente di convertire il gas naturale in un olio base sintetico di altissima qualità.



Raccomandando i prodotti giusti, aiutate i vostri clienti a sfruttare tutto il potenziale delle proprie moto, conquistando la loro fiducia.

### LA PUREZZA DEL GAS NATURALE

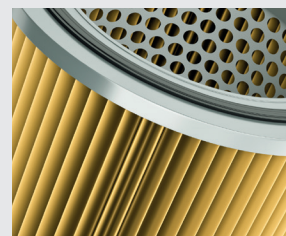
Per illustrare i benefici della Tecnologia Shell PurePlus, può essere utile pensare al petrolio greggio come all'acqua di un fiume, e al gas naturale come a vapore acqueo.

Shell  
**PUREPLUS**  
TECHNOLOGY

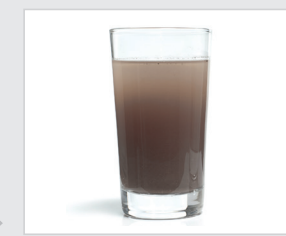
Raffinazione tradizionale del greggio



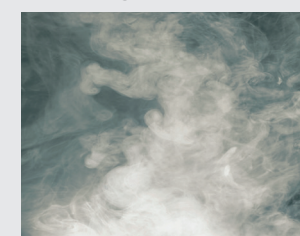
Per ripulire l'acqua di un fiume fangoso, la si deve filtrare.



Ma l'acqua filtrata conterrà ancora delle impurità.



Tecnologia Shell PurePlus



Per trasformare il vapore acqueo in acqua pulita, lo si deve condensare.



Il liquido così ottenuto sarà praticamente privo di impurità.



L'olio base prodotto a partire dal gas naturale è più puro di quello ottenuto con la sola raffinazione del petrolio greggio.



Shell Advance Ultra con Tecnologia PurePlus è un lubrificante per motocicli innovativo, studiato per contribuire a **mantenere la potenza al massimo<sup>1</sup>, ridurre gli intervalli di cambio olio<sup>2</sup> e ridurre i consumi di carburante<sup>3</sup>.**

È una grande innovazione che saprà fare una grande differenza nell'esperienza di guida dei vostri clienti.



### POTENZA SEMPRE AL MASSIMO<sup>1</sup>

Il deterioramento dell'olio può causare attrito, che riduce l'efficienza del motore con conseguenti perdite di potenza. Shell Advance Ultra non si deteriora tra i cambi olio, assicurando ai vostri clienti e alle loro moto prestazioni sempre al top.



### INTERVALLI DI CAMBIO OLIO PIÙ LUNGI<sup>2</sup>

Grazie alla minore volatilità e alla migliore stabilità all'ossidazione, Shell Advance Ultra non subisce alcun deterioramento prima dei 6.000 km, pari al doppio di un normale intervallo di sostituzione dell'olio. I vostri clienti cambieranno l'olio con minor frequenza, ma investiranno in un lubrificante premium che a lungo termine sarà vantaggioso anche per il vostro business.



### PIÙ CHILOMETRI CON UN LITRO<sup>3</sup>

Con l'olio motore giusto, i vostri clienti possono trarre il massimo da ogni rifornimento di carburante. La formulazione sintetica riduce al minimo l'accumulo di depositi che possono causare perdite per attrito, rendendo quindi più efficiente la trasmissione di potenza. Per il cliente, questo significa percorrere in media 5 km in più con un litro di carburante.

1: Shell Advance Ultra non si deteriora tra i cambi olio, quindi non compromette l'efficienza del motore e non causa perdite di potenza. Risultato riferito ai dati dei test interni Shell condotti su moto Honda Wave 125 cc, con misurazioni effettuate ai primi 1.000 e 13.000 km percorsi, e con intervallo di cambio olio esteso a 6000 km. 2: Shell Advance Ultra dura due volte più a lungo rispetto a un normale intervallo di cambio olio di 3.000km. Seguire le raccomandazioni della casa motociclistica circa l'intervallo di sostituzione dell'olio, poiché potrebbe variare in base a marca e modello. Sull'intervallo di cambio olio possono influire anche altri fattori, come la qualità del carburante e lo stile di guida. 3: Confronto tra risultati medi ottenuti con Shell Advance Ultra 10W-40 e Shell Advance AX5 20W-40, usando benzina senza piombo Shell Gasohol 91, su motociclette Honda Wave 12.5cc a rodaggio avvenuto, a intervalli di 6.000 km - Il consumo di carburante può anche variare in funzione di altri fattori, quali le condizioni del traffico, il tipo di moto e lo stile di guida. 4: La prova sul campo a Bangkok si è svolta da maggio a giugno 2014 per 7 settimane. 5: Rispetto a un tipico olio minerale 20W-40. Dati basati su test sul campo durato 6000 km senza sostituzione dell'olio.

